

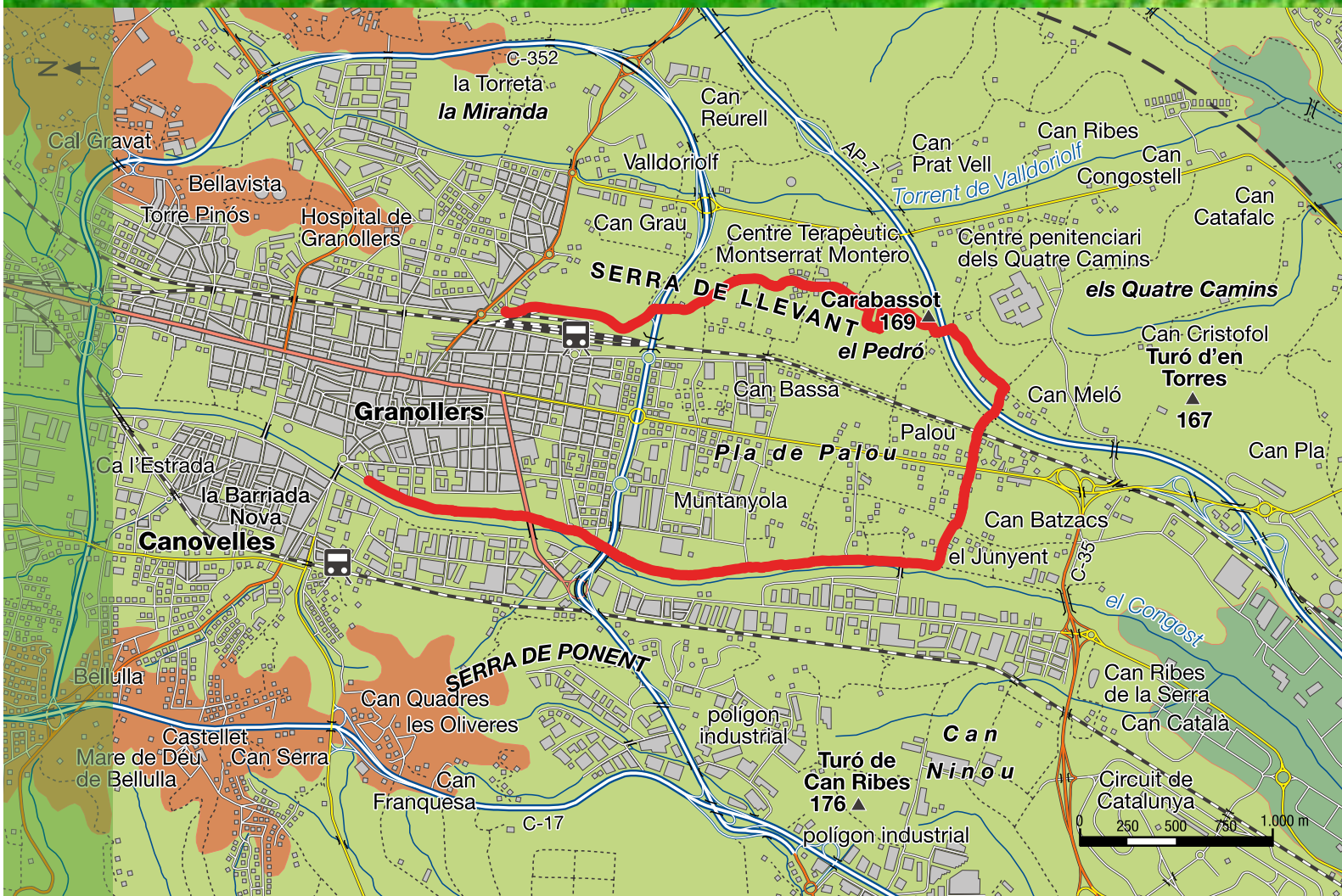
Itinerari interurbà que va des de la serra de Llevant a la ribera del riu Congost.

18

Podem gaudir d'una gran varietat de paisatge, des dels contrastos que ofereix la serra de Palou, passant per la pagesia conservadora del pla, i gaudir de l'ecosistema recuperat de la llera del riu Congost.

Granollers El Pedró

Itineraris pel Vallès Oriental





Granollers El Pedró

Aquest itinerari és fàcil. També es pot fer amb bicicleta. Té un interès especial perquè recorre patrimoni històric i cultural de la zona. Material de camp: prismàtics i guies d'ocells.



7.600m.



1h 50'



40m.



Dificultat baixa

Parcials	Totals		Parcials	Totals	
0h	0m	Carrer Josep Umbert. Un panell informatiu ens indica el punt de partida de l'itinerari. Avancem fins a arribar a la zona de mercaderies de Renfe, darrere de l'estació de Granollers Centre. El camí discorre paral·lel a la via i ens condueix fins a la ronda Sud. Abans d'arribar al pont que la travessa, el camí puja lleugerament cap a la serra de Llevant. Un cop creuat el pont, el nostre itinerari pren el camí de Sta. Quitèria. Sense deixar la pista principal, a mà dreta i en direcció a la línia del ferrocarril, encara es poden veure testimonis del que va ser la bòbila de l'estrella, construïda els anys 1932-1933 per la CNT. Un cop arribats al capdamunt de la carena i passat el centre terapèutic Montserrat Montero, arribem a l'àrea de descans del Pedró.	1.000m 14'	3.800m 56'	Carretera del Masnou. Travessem la carretera i prenem el camí del Junyent. Anem cap a ponent i en direcció al riu Congost. Ens trobem en el pla de Palou. És curiós com a tocar de Granollers encara queden reductes disseminats de pagesia. En arribar a Can Batzacs, el camí del Junyent conflueix en el camí Ral.
2.000m 30'	2.000m 30'	Àrea de descans de Can Pedró. L'àrea de descans ens permetrà reposar, fer exercicis d'estiraments o aturar-nos una estona i contemplar el paisatge. La seva situació dalt de la serra de Palou la converteix en un excel·lent mirador sobre la ciutat, la plana del Vallès i les muntanyes que l'envolten. Sortint de l'àrea de descans continuem pel camí de Sta. Quitèria i ben aviat un rètol ens informa que a la nostra dreta, vorejant els camps de conreu, s'hi localitza el Pedró.	300m 5'	4.100m 1h 1'	Cruïlla. Situat en aquest punt l'itinerari ens ofereix tres alternatives. Una possibilitat passa per seguir directament fins al passeig fluvial a través del camí de Can Bou. La segona variant consisteix a seguir el camí Ral en direcció Granollers fins a la plaça de la Costura i el passeig del Doctor Fàbregues fins a arribar a la parròquia de St. Julià de Palou i a la plaça de Josep Oliveres, des d'on accedim al passeig fluvial. Finalment podem continuar el camí Ral en sentit nord i prendre el camí que trobem a l'esquerra. És el camí de la Torre de les Aigües; passem pel costat de la casa i continuem fins al passeig fluvial. <i>El camí Ral pren aquest nom del camí Reial de Barcelona i Vic que, procedent de Montornès del Vallès, travessava els antics termes municipals de Palou i Granollers.</i>
400m 6'	2.400m 36'	El Pedró. Està situat dalt de la serra de Palou. Es tracta d'un cilindre de pedra damunt del qual una mola se sostenta en el pedestal. Coronava el Pedró una creu, però l'original ha desaparegut. Sembla que l'origen del Pedró està relacionat amb el fet d'indicar el punt més elevat de l'antic municipi de Palou, a la serra del mateix nom. Retornem a la pista principal i ara el camí comença a descendir i ens condueix cap al pont sobre l'autopista A-7.	260m 4'	4.360m 1h 5'	Situats al passeig Fluvial, la nostra ruta continua seguint el marge esquerre del riu Congost aigües amunt. El riu Congost neix a aigües partides (Centelles, Osona) i travessa la comarca del Vallès Oriental de nord a sud, amb una longitud de 41 km. Rep el nom del pas estret pel qual discorre entre els cingles de Bertí i el Montseny, si bé els documents medievals l'esmenten com a "Vallense", és a dir, Vallès. Ara hem de continuar pel passeig proper al riu fins a la plaça de la Constitució.
400m 6'	2.800m 42'	Cruïlla. Topem amb l'autopista, i nosaltres anem a la dreta. Baixem uns metres fins a arribar al trencall de quatre camins. El nostre itinerari creua el pont per sobre de l'autopista i continua pel camí de Can Tià. El camí de Can Tià i el de Can Malo apareixen documentats en el segle IX. Es tractava d'un camí empedrat que, venint de l'altra banda del Pirineu, passava per Girona i Hostalric, i enfilava la vall del Tordera i el Mogent fins a la Roca del Vallès. Abandonem el camí de Sta. Quitèria, que ara s'enfila a la nostra esquerra. Passem pel davant d'un antic pou de reg i arribem a una cruïlla, on trenquem a la dreta en direcció Can Rei. Passem sota l'autopista i seguidament travessem també la línia del ferrocarril. El camí ens porta ara fins a la carretera del Masnou.	3.240m 45'	7.600m 1h 50'	Plaça de la Constitució. Fi de ruta.

Llocs Interés

La Porxada
Sala Tarafa s. xv-xvi
Auditori
www.granollers.org
Tel.93 842 66 10

Museu de Granollers
Museu de Ciències Naturals
Anselm Clavé 40-42
www.museugranollers.org
Tel. 93 870 65 08 - 93 870 96 51

Ruta Raspall (Modernisme)
Tel. 93 871 30 70 - 639 566 887

www.turismevalles.net